

# NAVE INDUSTRIAL

## Ubicación

Polígono Meis Barro,  
36692 (Pontevedra)

## Fecha

2023

## Juntas

Una sola junta central de  
trabajo en 1200/1500m<sup>3</sup>

## Formulación

### Hormigón

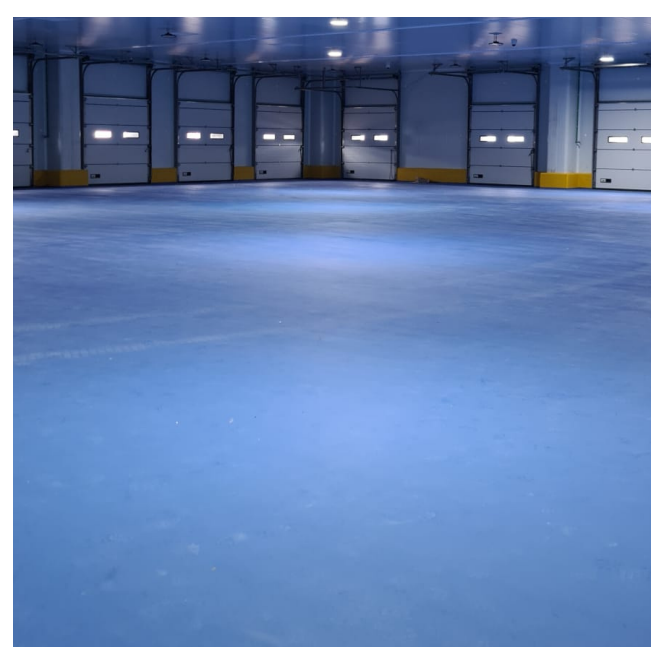
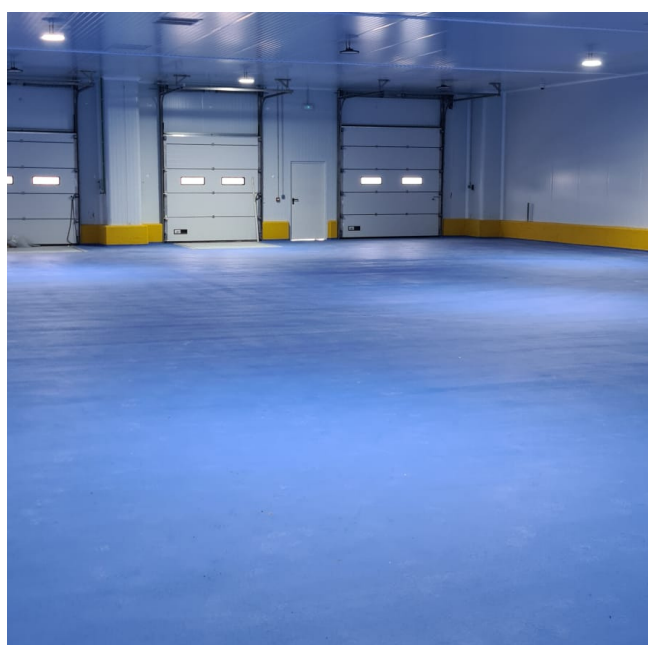
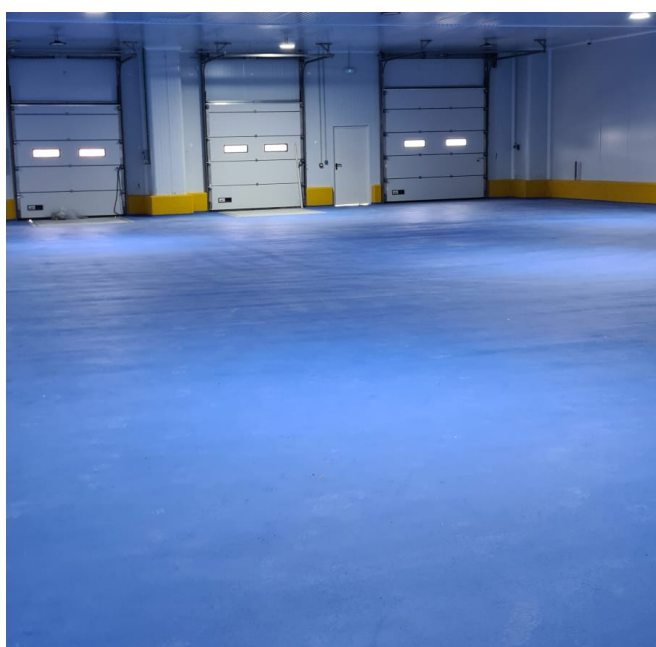
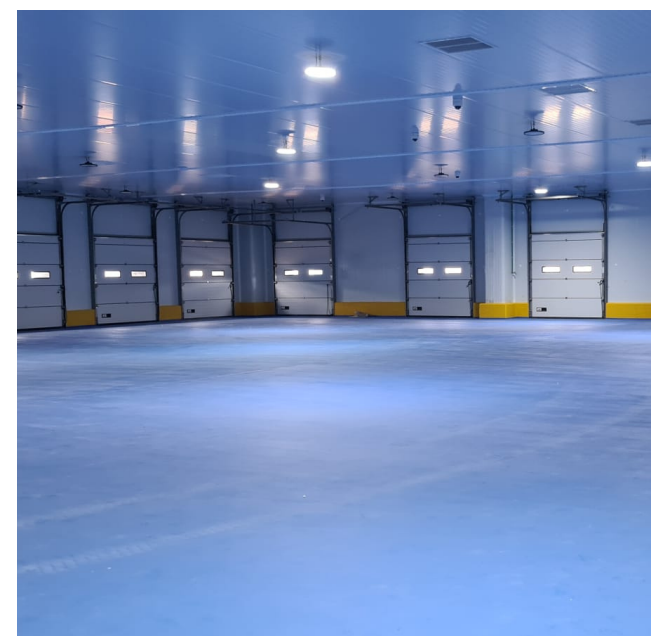
HAF-25

## Referencia

-LINK EVR  
-Anti-Crak 67/36

## Dosificación

Link: 15 kg / m<sup>3</sup>



**LINK EVR®** es un compensador de retracción para hormigones y morteros. Con este producto es posible evitar la pérdida de volumen permanente del hormigón que da origen a fisuras.

La adición **LINK EVR®** se añade al hormigón para conseguir mezclas sin retracción o expansión dependiendo de la dosificación, que resultan en reducciones de curvatura y disminución de juntas.

Además aumenta la captación de CO<sub>2</sub>, minimiza la cantidad de armadura, reduce la fisuración, mejora la resistencia y baja la porosidad.

Aumenta el volumen del hormigón en edades tempranas y permite, entre otras cosas, mejorar su resistencia a la flexión, a la compresión y a la abrasión, la impermeabilidad y con ello la durabilidad.